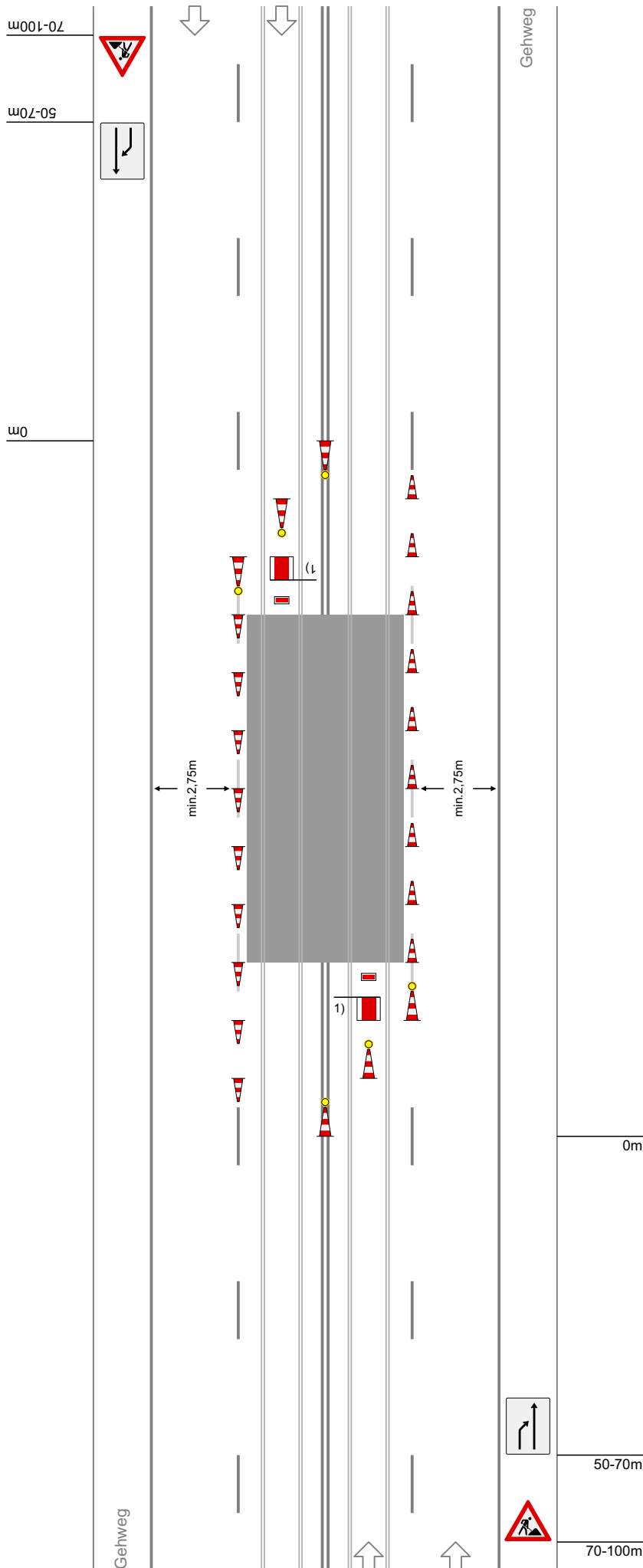


# Regelplan B IV / 3

Arbeitsstelle von kürzerer Dauer mit Sperrung des Schienenbahn-bereiches



Längsabsperzung durch Leitkegel [Höhe min. 0,5 m]  
Abstand max. 5 m

Querabsperzung durch 3 Leitkegel [Höhe 1,0 m] mit zusätzlicher Warnleuchte  
Abstand längs 1-2 m  
straßenbahntechnisches Signal Sh 2 [Schutzhalt]

1) Warnposten zur Freigabe des Gleisbereichs für die Schienenbahn und Warnung des arbeitenden Personals